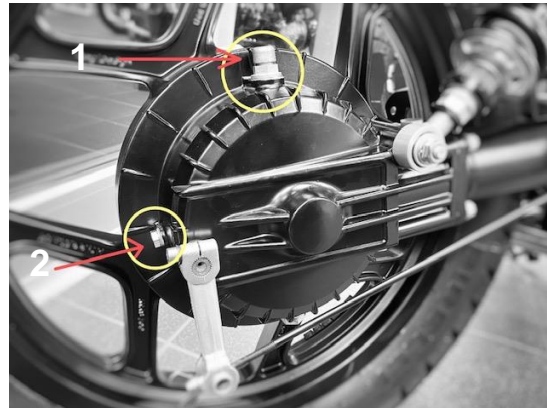




Montageanleitung für den SE Kennzeichenhalter  
Monolever und Twinshock Modelle

**Prozedere:**

1. Motorrad aufbocken
  
2. Die Originale Verschlusschraube mit Entlüftung und Dichtring, sowie die Verschlusschraube M8x1 mit Dichtring, entfernen.



3. Die von SE mitgelieferten Schrauben mit Dichtring an das Hinterachsgetriebe montieren, **Anzugsdrehmomente beachten!!!**

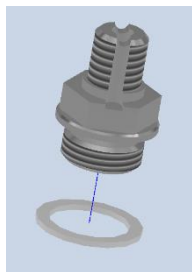


Abbildung 1

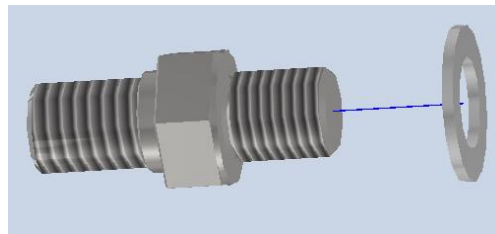
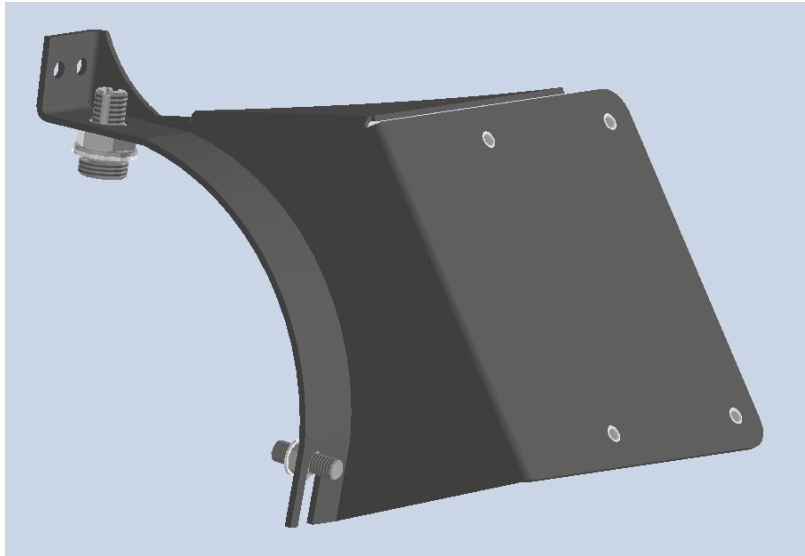


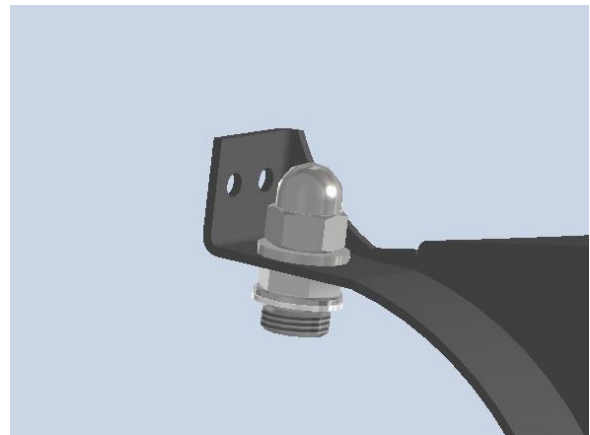
Abbildung 2

Bauteil	Anzugsdrehmoment in N/m
<b>SE Verschlusschraube mit Entlüftung (Abbildung 1)</b>	30
<b>SE Verschlusschraube M8x1 (Abbildung 2)</b>	20

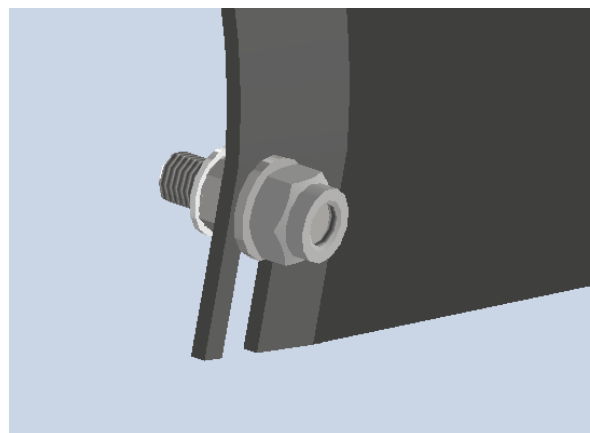
4. Den Kennzeichenhalter wie abgebildet montieren



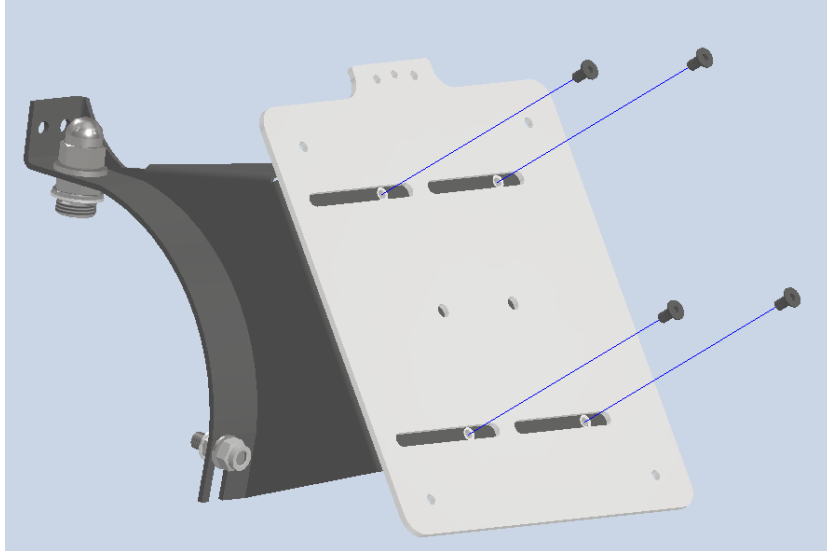
1. Den Kennzeichenhalter mit der M12 Hutmutter und der M12 U-Scheibe auf die **SE Verschlusschraube mit Entlüftung** (Abbildung 1) aufschrauben.



5. Die M8 Sicherungsmutter mit den beiden M8 U-Scheibe (eine vor und eine hinter den Kennzeichenlater) und der **SE Verschlusschraube M8x1** (Abbildung 2) verschrauben.



2. Die Kennzeichenplatte mit den 4 Senkkopfschrauben montieren



3. Kennzeichenbeleuchtung an die vorgesehene Lippe der Kennzeichenplatte anschrauben.

